



IPT e Unidade Embrapii - IPT

Coordenação Geral – Diretoria de Inovação - Zehbour Panossian
Coordenação de Operação – Coordenadoria de Planejamento e Negócios - Flávia Motta



Sumário

- Sistema Embrapii
- Unidade Embrapii- IPT

Objetivo do Sistema Embrapii

- Aumentar o investimento privado em inovação no Brasil
- Aumentar a intensidade tecnológica/conhecimento dos projetos de P&D com a indústria
- Diminuir o risco do investimento em inovação

Estímulo para maior e contínua interação entre empresas industriais e ICTs para produzir P&D com valor para inovação

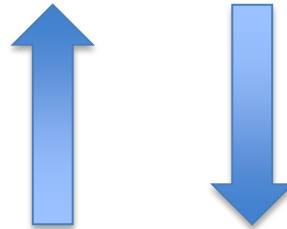
O Sistema Embrapii

- Planos de ação de longo prazo – foco em competência e no cliente
- Flexibilidade e velocidade na utilização de recursos – voltados para custeio dos projetos de P&D
- Processos de negócios pré-definidos – qualidade e eficiência
- Velocidade para mudar escopo de projetos
- Acompanhamento contínuo do desempenho das Unidades de Pesquisa
- Foco em setores que têm demanda por inovação.

Credenciamento

Plano de Ação:

- Área de competência
- Equipe e processo de gestão
- Política de PI
- Planejamento de futuro
- Indicadores Embrapii



Credenciamento:

- Obtenção de recursos para contratar projetos com empresas
- Processo de acompanhamento



Histórico de P&D com Indústria

Sistema Embrapii



Resultados
Inovação \$\$



Empresas e ICT
financiam o
restante do
projeto

Embrapii financia 1/3
dos custos da ICT com
os projetos

Embrapii
acompanha o
desempenho
das ICTs



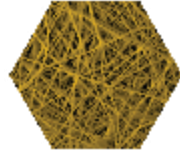
ICT busca
empresas para
projetos de P&D

Escopo da Unidade Embrapii - IPT

Desenvolvimento de Materiais e Alto Desempenho



Materiais cerâmicos



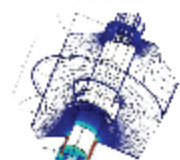
Nanopartículas e Materiais nanoestruturados



Materiais compósitos

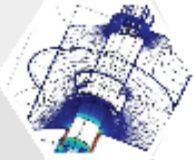


Materiais resistentes à corrosão



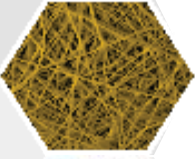
Ligas metálicas e materiais resistentes ao desgaste

Desenvolvimento de Materiais e Alto Desempenho



Ligas metálicas e materiais resistentes ao desgaste

- Fundição e solidificação
- Pirometalurgia e termodinâmica aplicada
- Tratamento de minérios e resíduos industriais



Nanopartículas e Materiais nanoestruturados

- Sintetização e caracterização de nanopartículas, nanofibras e nanocompósitos
- Modificação da superfície de nanoestruturas e formação de filmes finos



Materiais resistentes à corrosão

- Ligas e revestimentos resistentes ao desgaste
- Ligas e revestimentos resistentes à corrosão



Materiais cerâmicos

- Materiais para construção civil
- Insumos cerâmicos para indústria
- Interação metal-refratário



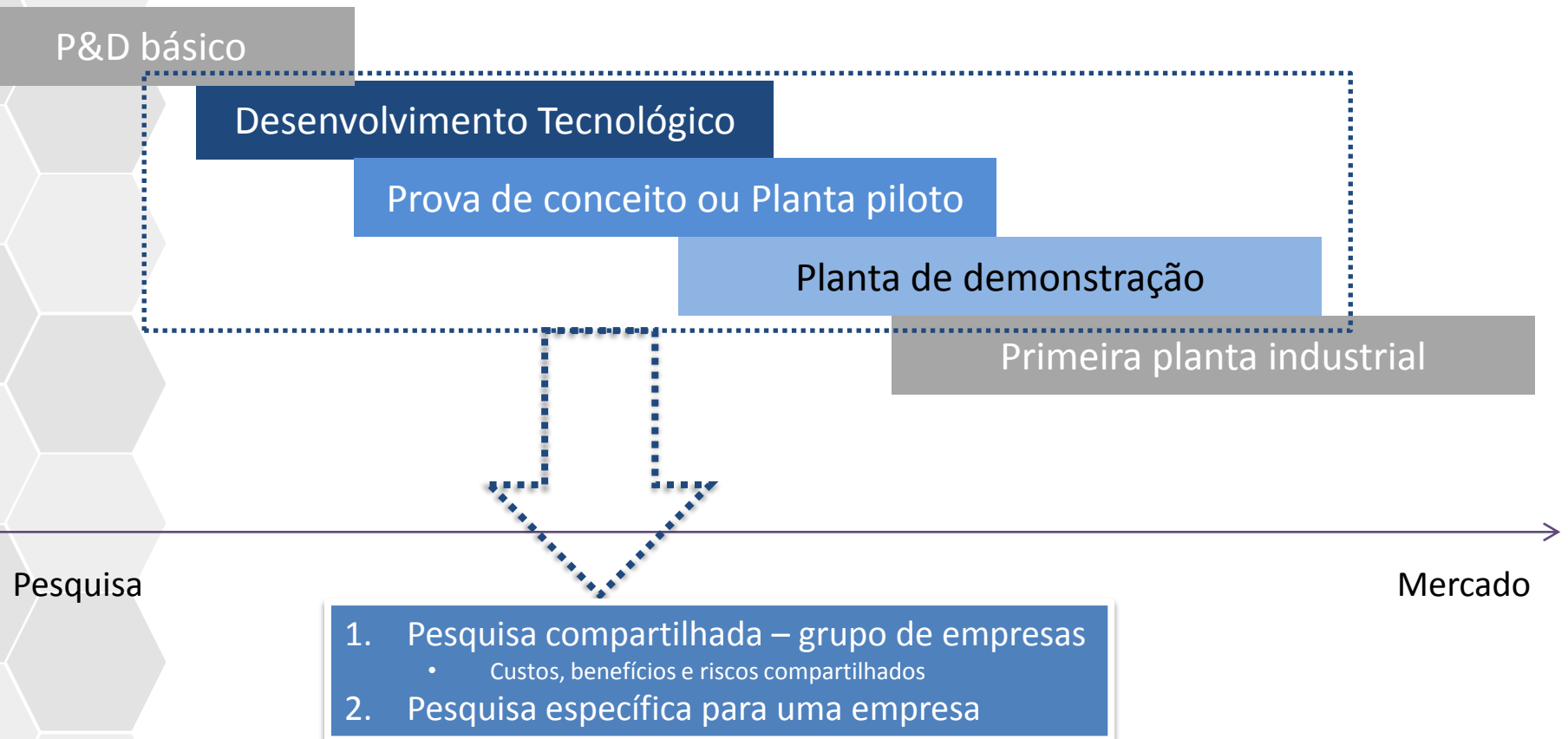
Materiais compósitos

- Aplicação de fibra de carbono
- Componentes estruturais em compósitos
- Materiais metálicos leves
- Junções de compósitos com metais,
- Friction Stir Welding
- Manufatura aditiva
- Componentes estruturais com nanotecnologia

Características gerais dos projetos

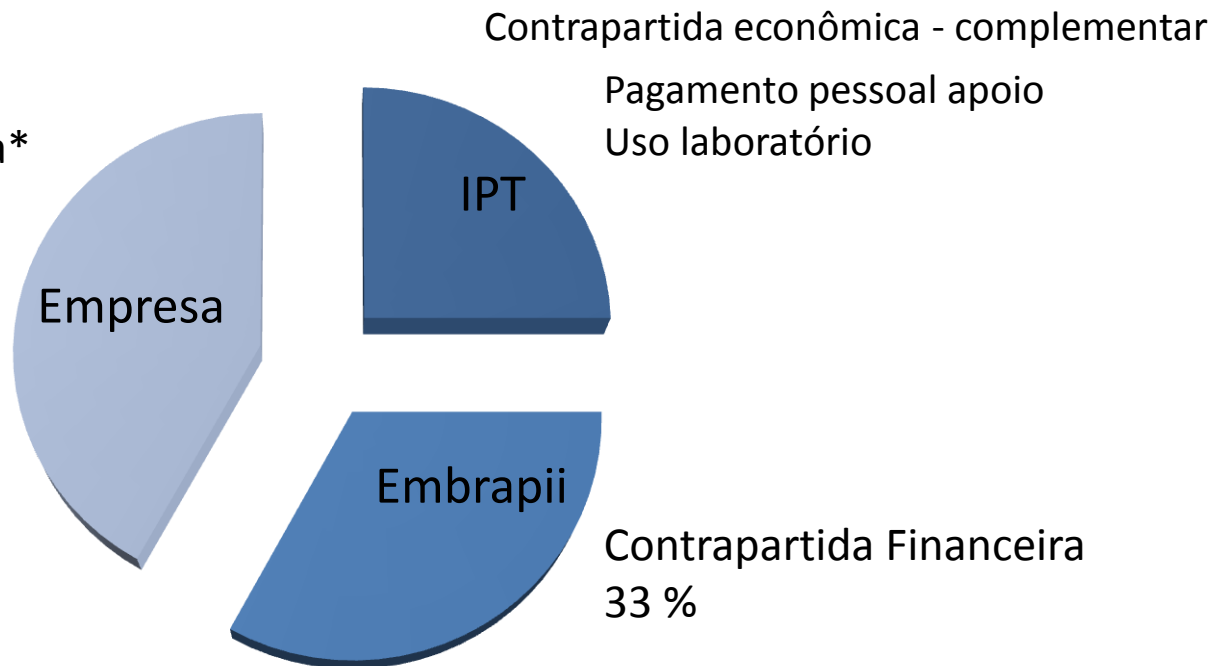
- Foco do projeto – desenvolvimento de produto ou processo inovador na área de atuação do IPT
 - Superar um gargalo tecnológico da empresa ou do mercado,
 - Gerar novo conhecimento para empresa ou mercado
 - Valor para o mercado
- Empresa parceira –
 - Empresas industriais de qualquer porte que tenham interesse em desenvolver projetos de PD&I em parceria com UE – IPT
- Valor do projeto –
 - Inclui os gastos de custeio necessários para o desenvolvimento do projeto incluindo as áreas de apoio
 - Aquisição de equipamentos apenas se estritamente necessário, e justificada, pela característica específica do projeto
- Prazo – até 2019 (finalizar os projetos)

Características dos Projetos



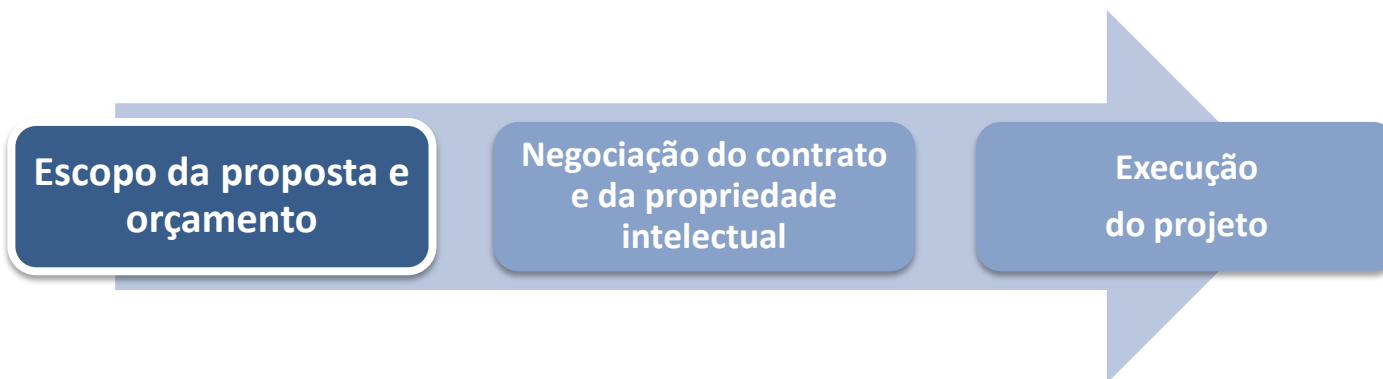
Financiamento

Contrapartida Financeira*
Entre 42 e 50 %



*Empresas sujeitas a obrigação de investimento em P&D –
contrapartida de 50%

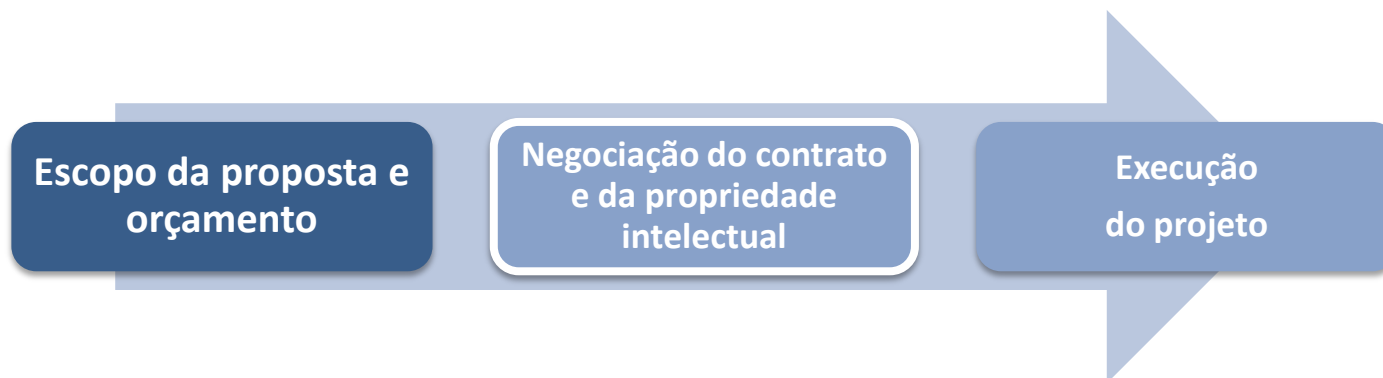
Processo de negociação



- *Primeira etapa*
 - Contato com empresa parceira
 - Termo de sigilo é assinado entre os parceiros
 - Discutido e estabelecido o escopo da proposta e o plano de trabalho que inclui orçamento (empresa, IPT e outros parceiros caso necessário para o projeto*)
 - Metas quantitativas técnicas e comerciais são estabelecidas
 - Pesquisador do IPT submete o plano de trabalho para aprovação do IPT

*Projeto pode envolver outras ICTs parceiras. Se o parceiro não for uma Unidade Embrapii poderá ser responsável por até 30% do projeto.

Processo de negociação



- *Segunda etapa*
 - Discussão do contrato – estabelecido entre os parceiros (responsabilidades, cronograma, valores, fluxo de caixa do projeto, entregas e metas)
 - Propriedade intelectual:
 - Negociação com base na lei de inovação
 - Titularidade da patente – dividida entre os parceiros
 - Empresas podem explorar a patente com exclusividade no Mercado
 - Remuneração extra do IPT em caso de sucesso do projeto (royalties, taxa de sucesso etc.) – negociado caso a caso

*Projeto pode envolver outras ICTs parceiras. Se o parceiro não for uma Unidade Embrapii poderá ser responsável por até 30% do projeto.

Processo de negociação

Escopo da proposta e orçamento

Negociação do contrato e da propriedade intelectual

Execução do projeto

- *Terceira Etapa*
 - Assinar o contrato e iniciar o projeto
 - Publicações apenas com autorização dos parceiros
 - **Responsabilidade de gerenciar o projeto é do IPT**
 - Empresa parceria acompanha o desenvolvimento ao longo da execução do projeto



Incentivo à inovação

- ✓ Investimento não-reembolsável
- ✓ Risco do projeto de P&D dividido com parceiros
- ✓ Projeto pode contar com especialidade das Instituições relevantes para o tema (empresas e ICTs)



Flexibilidade

- ✓ Qualquer tamanho de projeto
- ✓ Projeto pode ser desenvolvido para um grupo de empresas
- ✓ Projeto de P&D pode ser desenvolvido por empresas de diversos setores industriais



Agilidade

- ✓ IPT avalia e aprova o projeto
- ✓ Negociação do contrato é rápida
- ✓ Recursos estão disponíveis e o projeto pode iniciar sua execução assim que o contrato for assinado

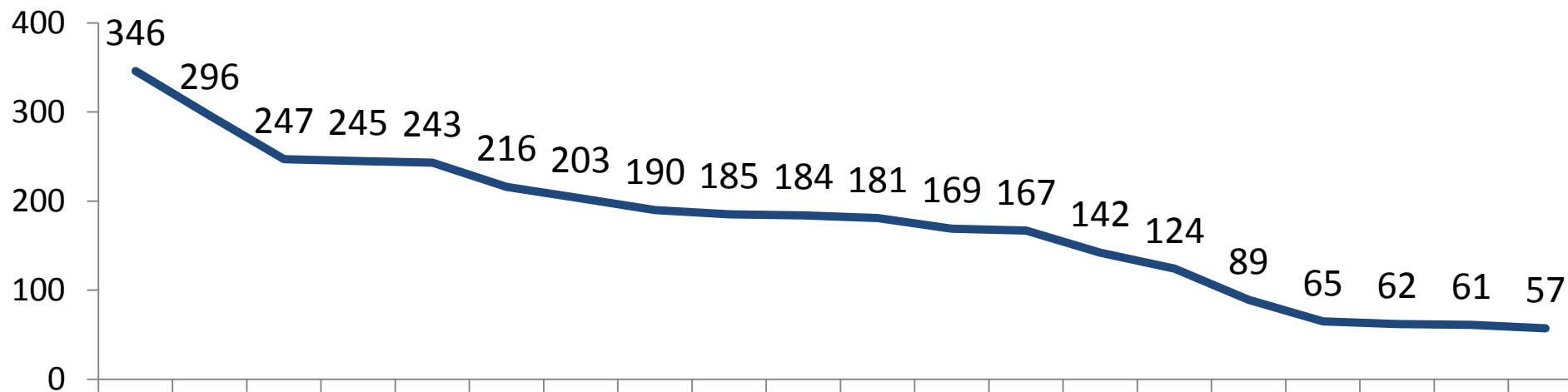


Capacitação do IPT

- ✓ Equipe multidisciplinar com experiência em realizar projetos em parceria com empresas
- ✓ Infraestrutura laboratorial moderna
- ✓ Projetos podem ser desenvolvidos até o escalonamento do processo e produção de protótipos.

Processo de negociação – Desenho do escopo do projeto a assinatura do contrato

Tempo médio: 173,6 dias



Parceiros – Ação Piloto



EMBRAER



InterCement



Elekeiroz

Compromisso com a Sustentabilidade Ambiental, Social e Econômica.



LIBBS



Alguns clientes



Contato:

www.ipt.br
embrapii@ipt.br